

11 июня 2021 г.  
необходимо до 13.06.2021  
~ 204

Описание местоположения публичного сервитута без оплаты для эксплуатации объекта  
электросетевого хозяйства «ПС №82 «Чистюньская» 110 кВ»  
Площадь публичного сервитута 2575 кв.м.

Контур №1 22:49:020015:1029 Площадь 2575 кв.м.	1	527044,51	2348863,14
	2	527038,25	2348873,56
	3	527051,19	2348881,33
	4	527029,61	2348917,23
	5	526985,9	2348890,95
	6	527013,66	2348844,57
	1	527044,51	2348863,14

**ФОРМА**  
**графического описания местоположения границ населенных пунктов,**  
**территориальных зон, особо охраняемых природных территорий, зон**  
**с особыми условиями использования территории**

**ОПИСАНИЕ МЕСТОПОЛОЖЕНИЯ ГРАНИЦ**

объект электросетевого хозяйства «ПС №82 «Чистюньская» 110 кВ»

(наименование объекта, местоположение которого описано, далее-объект)

Раздел 1

Сведения об объекте		
№ п/п	Характеристики объекта	Описание характеристик
1	2	3
1	Местоположение объекта	Российская Федерация, Алтайский край, район Топчихинский, с. Чистюнька, участок расположен примерно в 4000 метрах на север от с. Чистюнька.
2	Площадь объекта +/- величина погрешности определения площади (Р +/- Дельта Р)	2575 +/- 18 кв.м.

3	Иные характеристики объекта	<p>В соответствии с ч.3 ст. 3.6 Федерального закона от 25.10.2001 года №137-ФЗ «О введении в действие земельного кодекса Российской Федерации» юридические лица, право собственности, право хозяйственного ведения или право оперативного управления которых на сооружения, которые в соответствии с Земельным кодексом Российской Федерации могут размещаться на земельном участке и (или) землях на основании публичного сервитута, возникло в порядке, установленном законодательством Российской Федерации, до 1 сентября 2018 года и у которых отсутствуют права на земельный участок, на котором находятся такие сооружения, вправе оформить публичный сервитут в порядке, установленном главой V.7 Земельного кодекса Российской Федерации, в целях размещения таких сооружений.</p> <p>Объект электросетевого хозяйства – подстанция «ПС №82 «Чистюньская» 110 кВ» не требует реконструкции. Публичный сервитут в отношении земель неразграниченной собственности, расположенных в Топчихинском районе. устанавливается на основании ч.1 ст. 39.37 Земельного кодекса РФ в целях размещения существующей подстанции «ПС №82 «Чистюньская» 110 кВ». Для установления публичного сервитута испрашивается площадь 2575 кв.м., Данная линия электропередач введена в эксплуатацию до 2018 года, право собственности ПАО «Россети Сибирь» (Филиал ПАО «Россети Сибирь» - «Алтайэнерго») зарегистрировано в Едином государственном реестре недвижимости.</p>
---	-----------------------------	--

**ФОРМА**  
**графического описания местоположения границ населенных пунктов,**  
**территориальных зон, особо охраняемых природных территорий, зон**  
**с особыми условиями использования территории**  
**ОПИСАНИЕ МЕСТОПОЛОЖЕНИЯ ГРАНИЦ**

объект электросетевого хозяйства «ПС №82 «Чистоньская» 110 кВ»

(наименование объекта, местоположение которого описано, далее-объект)

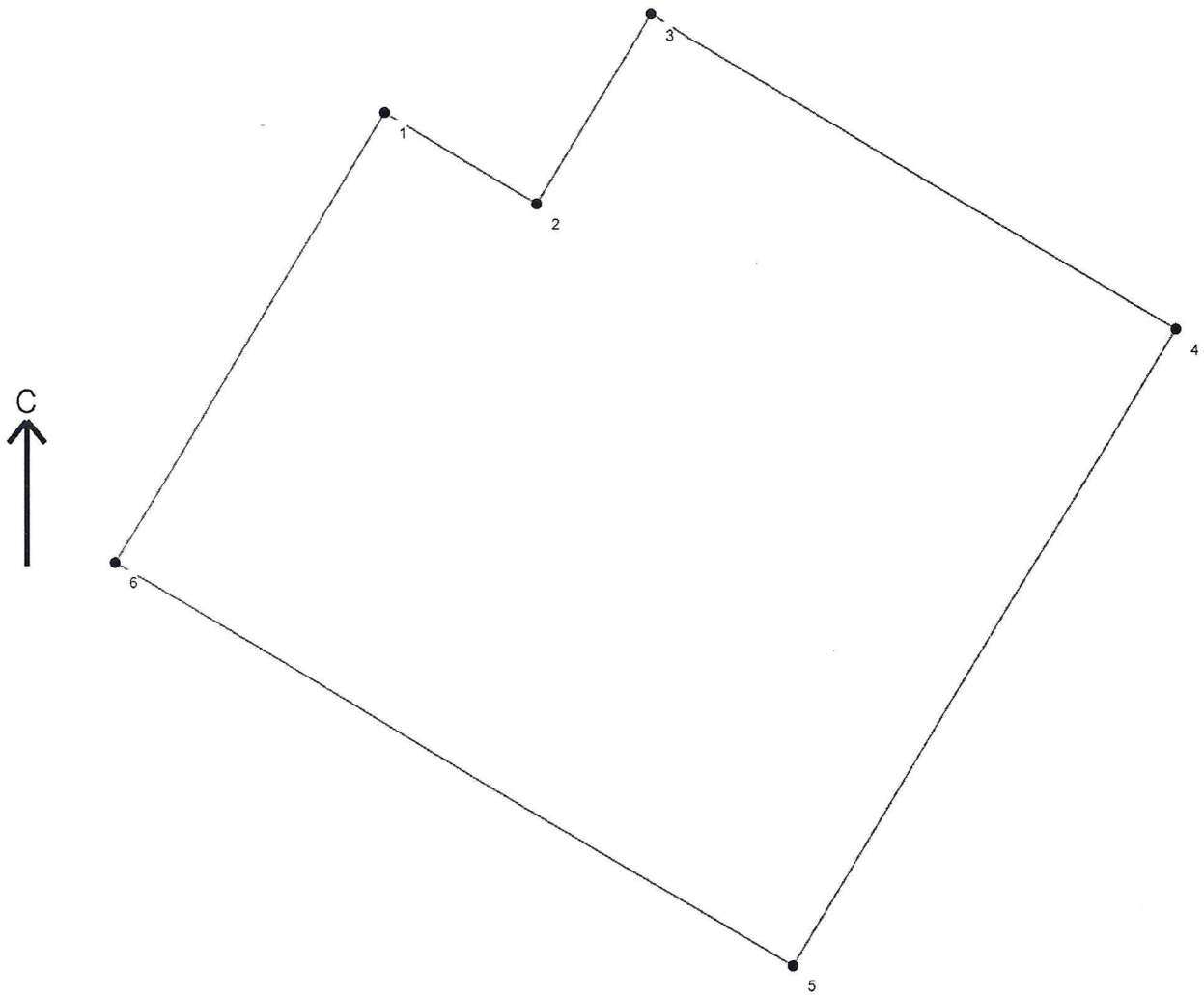
Раздел 1

Сведения об объекте		
		Копии подтверждающих документов прилагаются на 1 листе. Срок действия сервитута - 49 лет.

Раздел 2

Сведения о местоположении границ объекта					
1. Система координат : МСК-22, зона 2					
2. Сведения о характерных точках границ объекта					
Обозначение характерных точек границ	Координаты, м		Метод определения координат характерной точки	Средняя квадратическая погрешность положения характерной точки (М),м	Описание обозначения точки на местности (при наличии)
	X	Y			
1	2	3	4	5	6
1	527044,51	2348863,14	Геодезический	0,1	Не закреплена
2	527038,25	2348873,56	Геодезический	0,1	Не закреплена
3	527051,19	2348881,33	Геодезический	0,1	Не закреплена
4	527029,61	2348917,23	Геодезический	0,1	Не закреплена
5	526985,9	2348890,95	Геодезический	0,1	Не закреплена
6	527013,66	2348844,57	Геодезический	0,1	Не закреплена
1	527044,51	2348863,14	Геодезический	0,1	Не закреплена
3. Сведения о характерных точках части(частей) границы объекта					
Обозначение характерных точек границ	Координаты, м		Метод определения координат характерной точки	Средняя квадратическая погрешность положения характерной точки (М),м	Описание обозначения точки на местности (при наличии)
	X	Y			
1	2	3	4	5	6
-	-	-	-	-	-

План границ объекта



Условные обозначения :

	Граница МО/населенного пункта, внесенная в ЕГРН
	вновь образованная часть границы, сведения о которой достаточны для определения её местоположения
	характерная точка границы, сведения о которой позволяют однозначно определить её местоположение на местности,

М 1:500

Подпись \_\_\_\_\_ Комарова Юлия Александровна Дата : 14.05.2023

Место для оттиска печати (при наличии) лица, составившего описание местоположения границ объекта